

## راهنمای آزمون برای دانشجویان

برای ورود به سامانه‌ی آزمون مرکز سنجش و آزمون در هر کدام از مرورگرهای chrome, firefox, opera, ... آدرس <https://eduisc.pnu.ac.ir> را جستجو کنید.

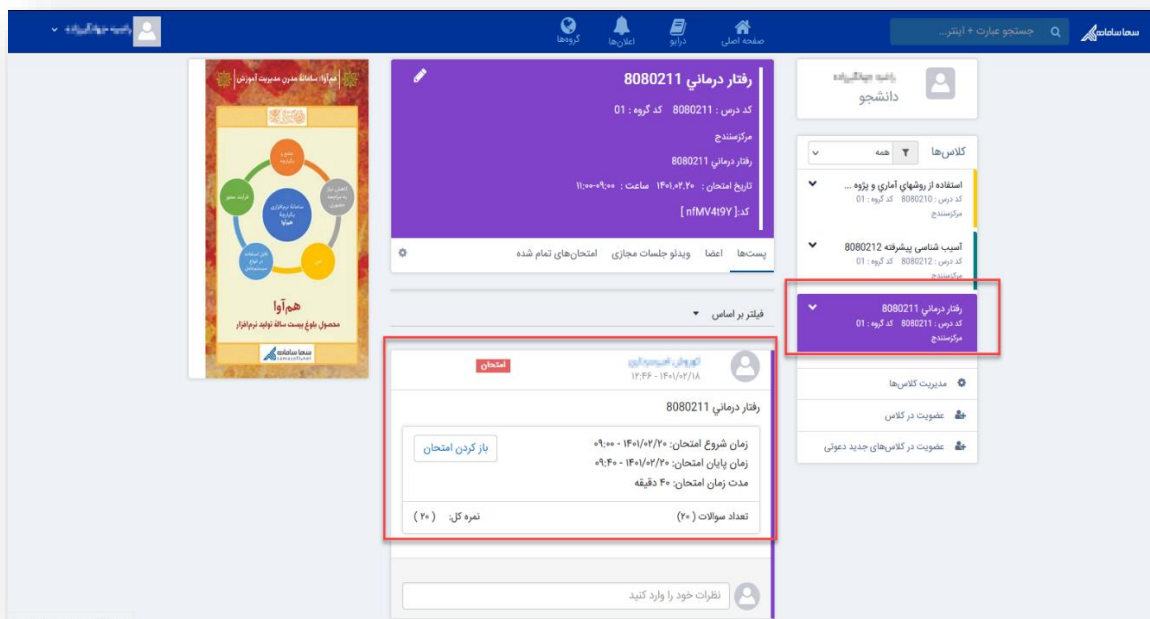
در کادر نام کاربری؛ شماره‌ی دانشجویی و در کادر رمز عبور؛ کد ملی را وارد و بر روی دکمه‌ی ورود کلیک کنید.

**نکته:** دانشجویان اتباع در قسمت نام کاربری و رمز عبور شماره‌ی دانشجویی را وارد کنند.

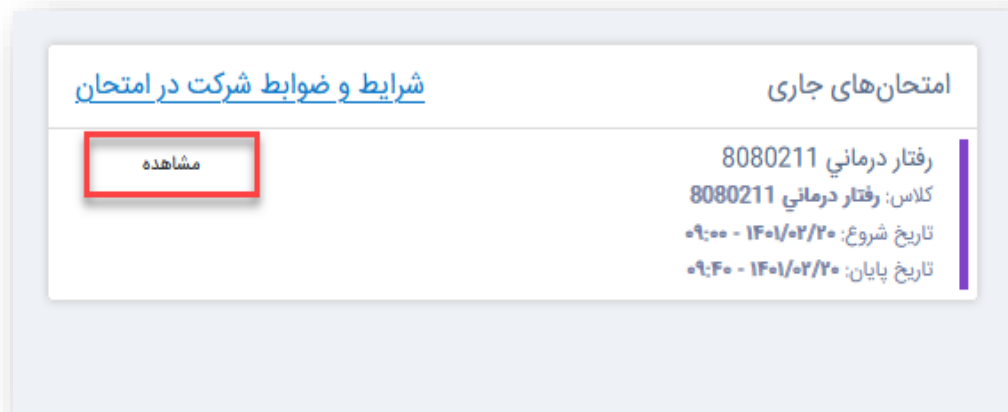
پس از ورود به سامانه اگر برای درسی فرم امتحانی تعریف شده باشد در قسمت وسط صفحه و با نام امتحان‌های جاری نمایش داده خواهد شد.



همچنین می‌توانید با انتخاب و کلیک بر روی هر یک از کلاس‌ها، اطلاعات مربوط به درس را مشاهده کنید.



برای شرکت در امتحان، تنها در رأس ساعت مقرر می‌توانید با انتخاب گزینه‌ی مشاهده و یا باز کردن امتحان، فرم امتحانی را مشاهده کرده و در امتحان شرکت کنید.

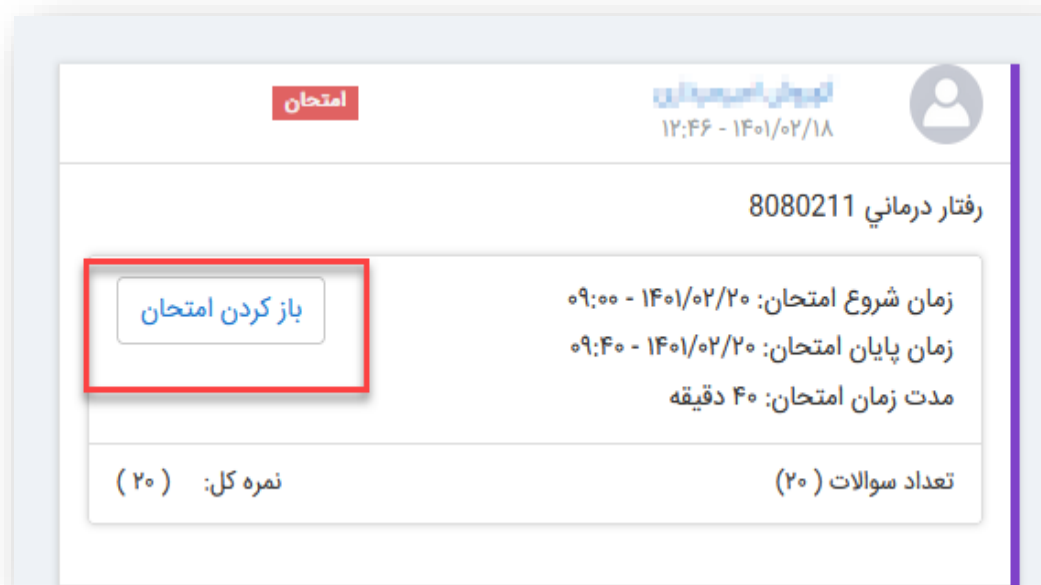


امتحان‌های جاری

[شرایط و ضوابط شرکت در امتحان](#)

**مشاهده**

رفتار درمانی 8080211  
کلاس: رفتار درمانی 8080211  
تاریخ شروع: ۱۴۰۱/۰۲/۲۰ - ۰۹:۰۰  
تاریخ پایان: ۱۴۰۱/۰۲/۲۰ - ۰۹:۴۰



امتحان

لیونان اسپینالی  
۱۲:۴۶ - ۱۴۰۱/۰۲/۱۸

رفتار درمانی 8080211

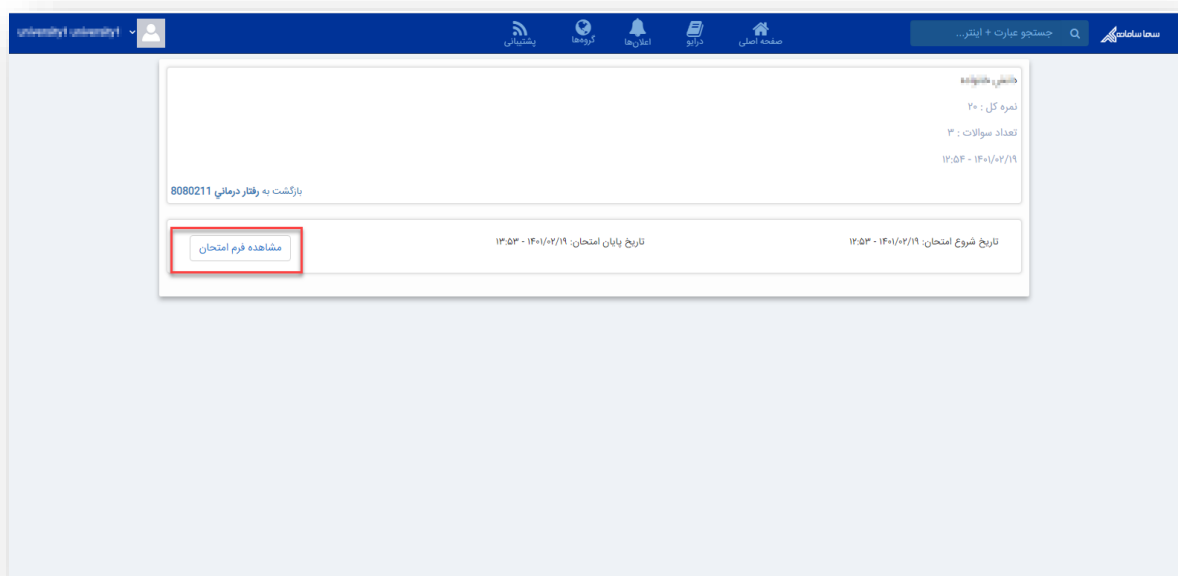
**باز کردن امتحان**

زمان شروع امتحان: ۱۴۰۱/۰۲/۲۰ - ۰۹:۰۰  
زمان پایان امتحان: ۱۴۰۱/۰۲/۲۰ - ۰۹:۴۰  
مدت زمان امتحان: ۴۰ دقیقه

تعداد سوالات (۲۰)

نمره کل: (۲۰)

در صورت فرا رسیدن زمان پاس‌دهی به امتحان، دکمه‌ی مشاهده‌ی فرم امتحان برای دانشجو قابل مشاهده بوده و می‌تواند با کلیک بر روی آن، سوالات امتحانی را مشاهده کرده و پاسخ دهد.



سراسر

جستجو عبارت + اینتر...

صفحه اصلی | گروهها | اعلانها | گروهها | بخشهایی

دانشجو

نمره کل: ۲۰  
تعداد سوالات: ۳  
۱۲:۵۴ - ۱۴۰۱/۰۲/۱۹

بارگشت به رفتار درمانی 8080211

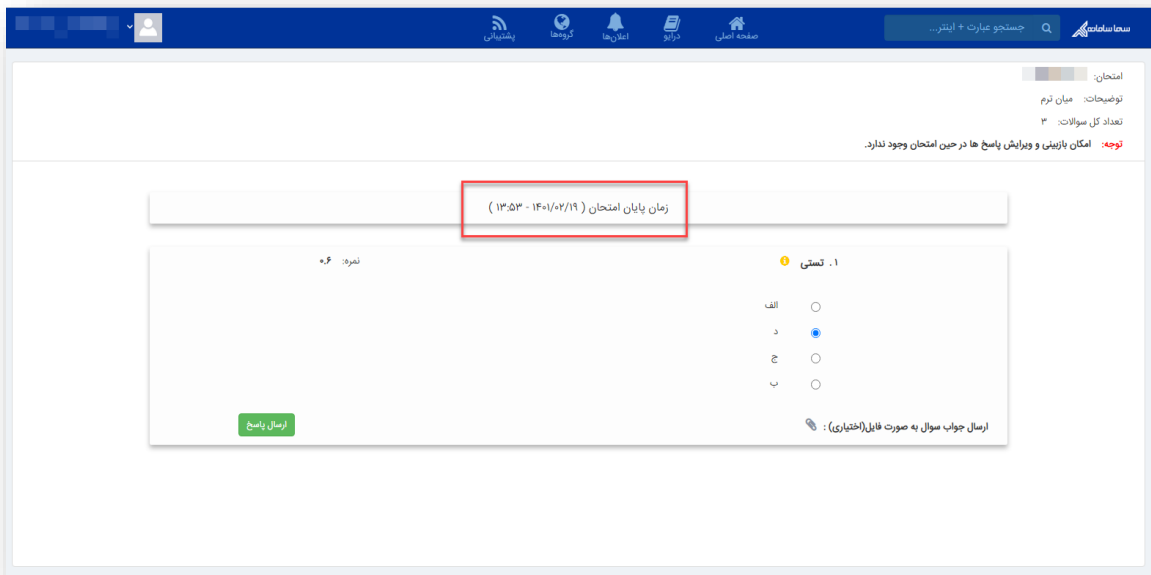
تاریخ شروع امتحان: ۱۴۰۱/۰۲/۱۹ - ۱۲:۵۴  
تاریخ پایان امتحان: ۱۴۰۱/۰۲/۱۹ - ۱۳:۵۴

**مشاهده فرم امتحان**

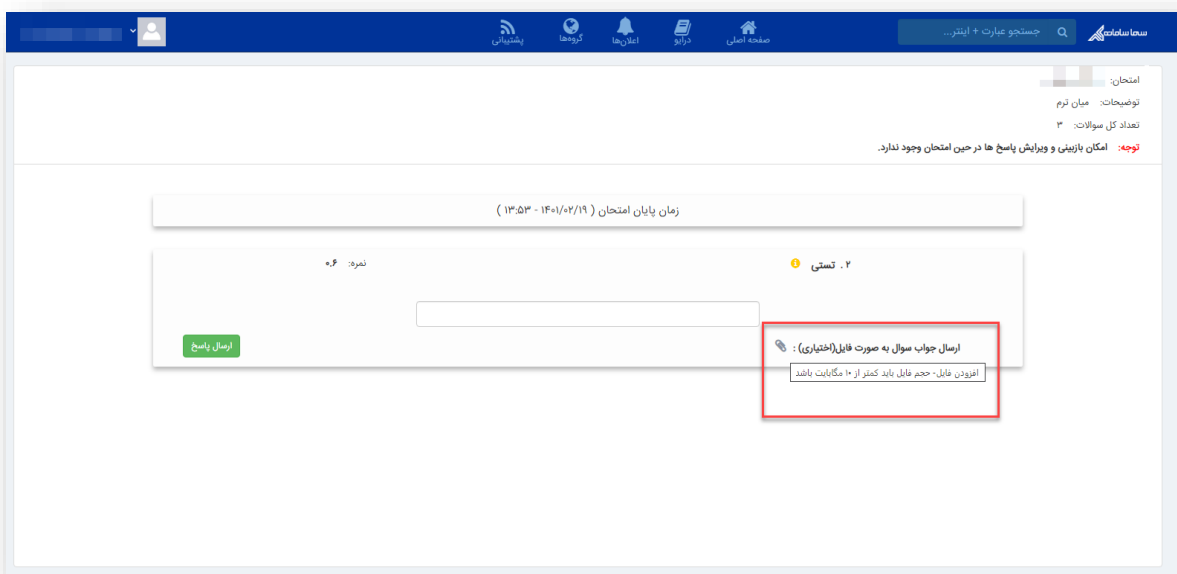
**نکته ۱:** سوالات طراحی شده، به صورت یک به یک به دانشجویان نشان داده شده و ترتیب نمایش این سوالات به صورت تصادفی است.

**نکته ۲:** گزینه‌های طراحی شده برای سوالات گزینه‌ای، به صورت تصادفی برای دانشجویان نمایش داده می‌شود.

**نکته ۳:** زمان باقیمانده امتحان به صورت شمارش معکوس به دانشجو نشان داده شده و در صورتی که این زمان به اتمام رسد، فرم امتحان به صورت خودکار بسته شده و دانشجو قادر به ادامه امتحان نخواهد بود.

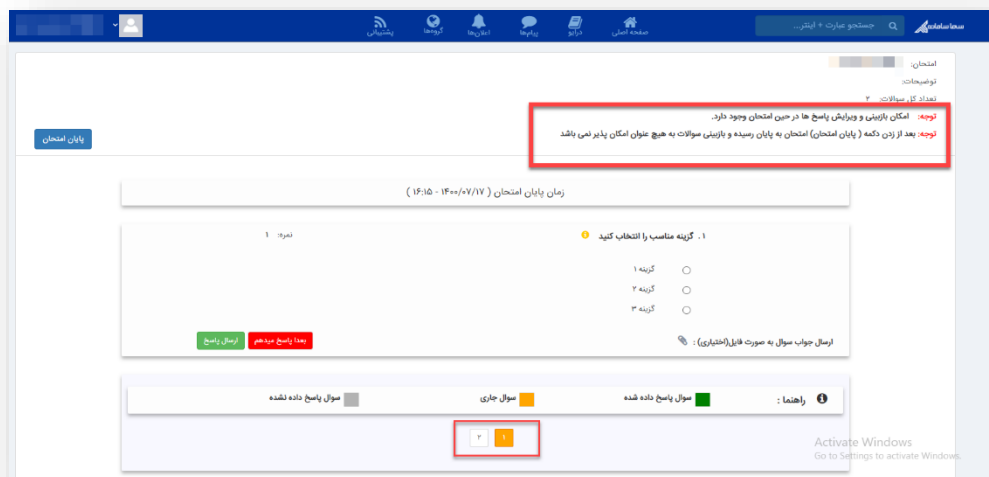


**نکته ۴:** امکان بارگزاری فایل در هنگام ارسال پاسخ از جانب دانشجو وجود دارد و دانشجویان می‌توانند در صورت نیاز پاسخ سوالات محاسباتی و ... را به صورت تصویر و یا فایل در پاسخ سؤال پیوست کنند.



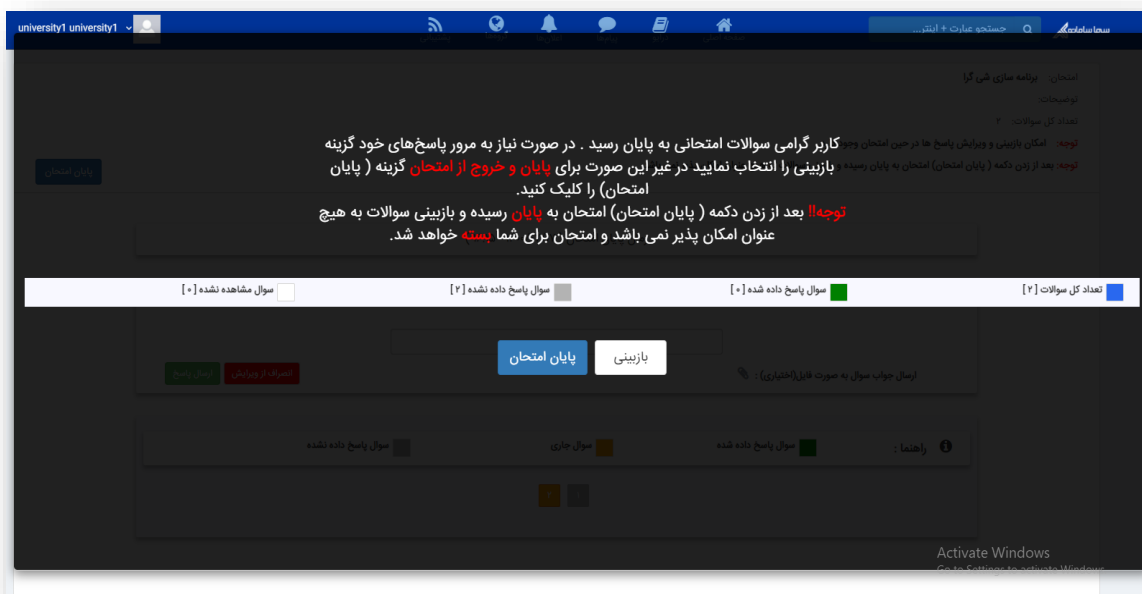
**نکته ۵:** در صورتی که «امکان بازبینی و ویرایش پاسخ‌ها توسط دانشجو در حین امتحان» وجود داشته باشد، این امکان را برای دانشجویان فراهم می‌کند تا مجدداً به سؤالات پاسخ داده شده بازگشته و در صورت نیاز بازبینی کنند. در صورت غیرفعال بودن این گزینه، دانشجویان تنها قادرند یک بار سؤال را مشاهده کرده و پاسخ دهند. در صورت ثبت پاسخ و رفتن به سؤال بعد، دیگر قابلیت بازگشت به سؤال پاسخ داده شده وجود نخواهد داشت.

\* وجود و یا عدم وجود این امکان برای دانشجویان در بالای فرم امتحان قابل مشاهده است.

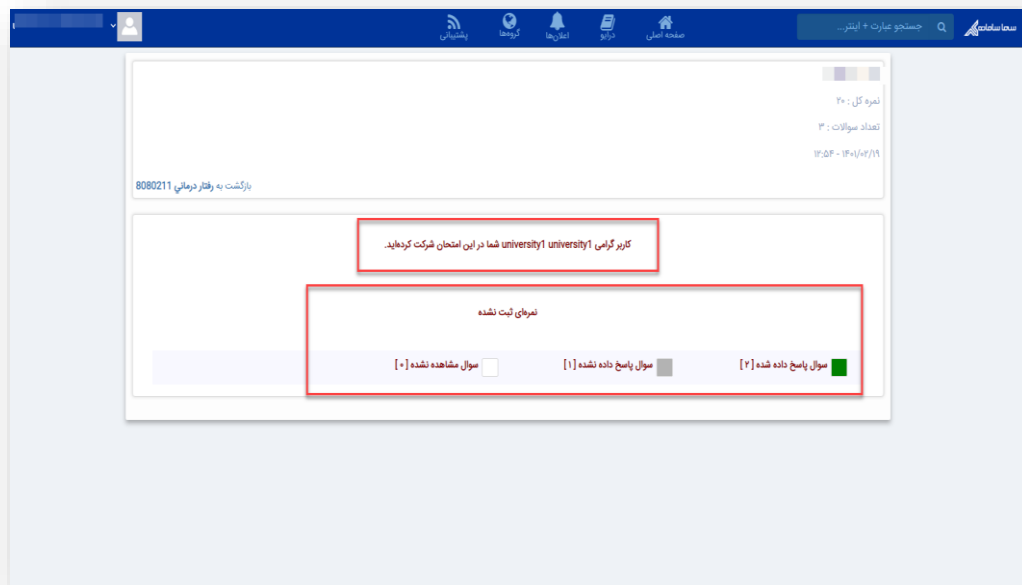


تصویری که در بالا مشاهده می‌شود مربوط به فرم امتحانی با قابلیت بازبینی است. در این گونه سؤالات، با کلیک بر روی اعداد موجود در پایین صفحه که نشان‌دهنده تعداد سؤالات هستند، می‌توان سؤالات مختلف را مشاهده کرد و یا به منظور بازبینی سؤالات قبلی را مشاهده و ویرایش کرد.

پس از پاسخ به تمامی سؤالات، پیامی مبنی بر اتمام امتحان به دانشجو نشان داده شده و سؤالی در خصوص ثبت نهایی امتحان پرسیده می‌شود. پس از تأیید این مورد، پاسخ‌ها برای استاد ارسال می‌شود.



در ادامه دانشجو با مراجعه به این صفحه، پیغامی مبنی بر اینکه قبلا در این امتحان شرکت داشته مشاهده می‌کند.



نمره‌ی دانشجو در این صفحه قابل مشاهده است.

